



Prosecuzione delle esperienze di difesa dal mal dell'esca attraverso l'impiego di Remedier. Risvolti economico-produttivi.

P.P.BORTOLOTTI, R.NANNINI, A.MONTERMINI
CONSORZIO FITOSANITARIO PROVINCIALE MODENA
CONSORZIO FITOSANITARIO PROVINCIALE REGGIO EMILIA



CARATTERISTICHE DELL'IMPIANTO



- LOCALITA': Novellara (RE)
- VITIGNO: Lambrusco Salamino
- ANNO DI IMPIANTO: 1993
- FORMA DI ALLEVAMENTO: Sylvoz

CARATTERISTICHE DELL'IMPIANTO



- LOCALITA': Carpi (MO)
- VITIGNO: Lambrusco Salamino
- ANNO DI IMPIANTO: 1997
- FORMA DI ALLEVAMENTO: Sylvoz

CARATTERISTICHE DELL'IMPIANTO



- LOCALITA': Cavezzo (MO)
- VITIGNO: Lambrusco Salamino
- ANNO DI IMPIANTO: 2009
- FORMA DI ALLEVAMENTO:
Capovolto

ESECUZIONE DELLA PROVA



Trattamento con
REMEDIER®
al bruno

Mappatura e evoluzione della malattia



PIANTA
MORTA



CLASSE C

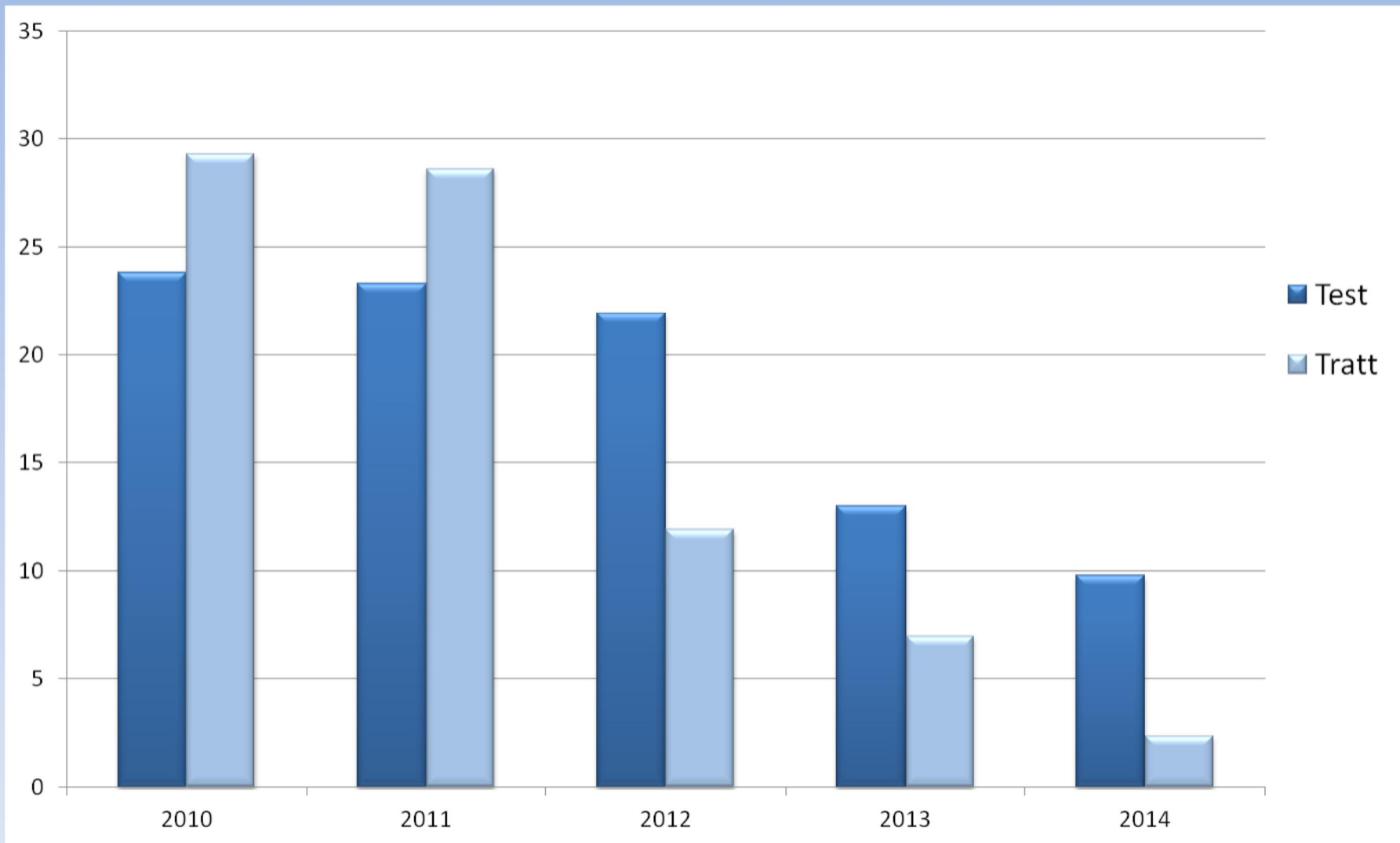


CLASSE B

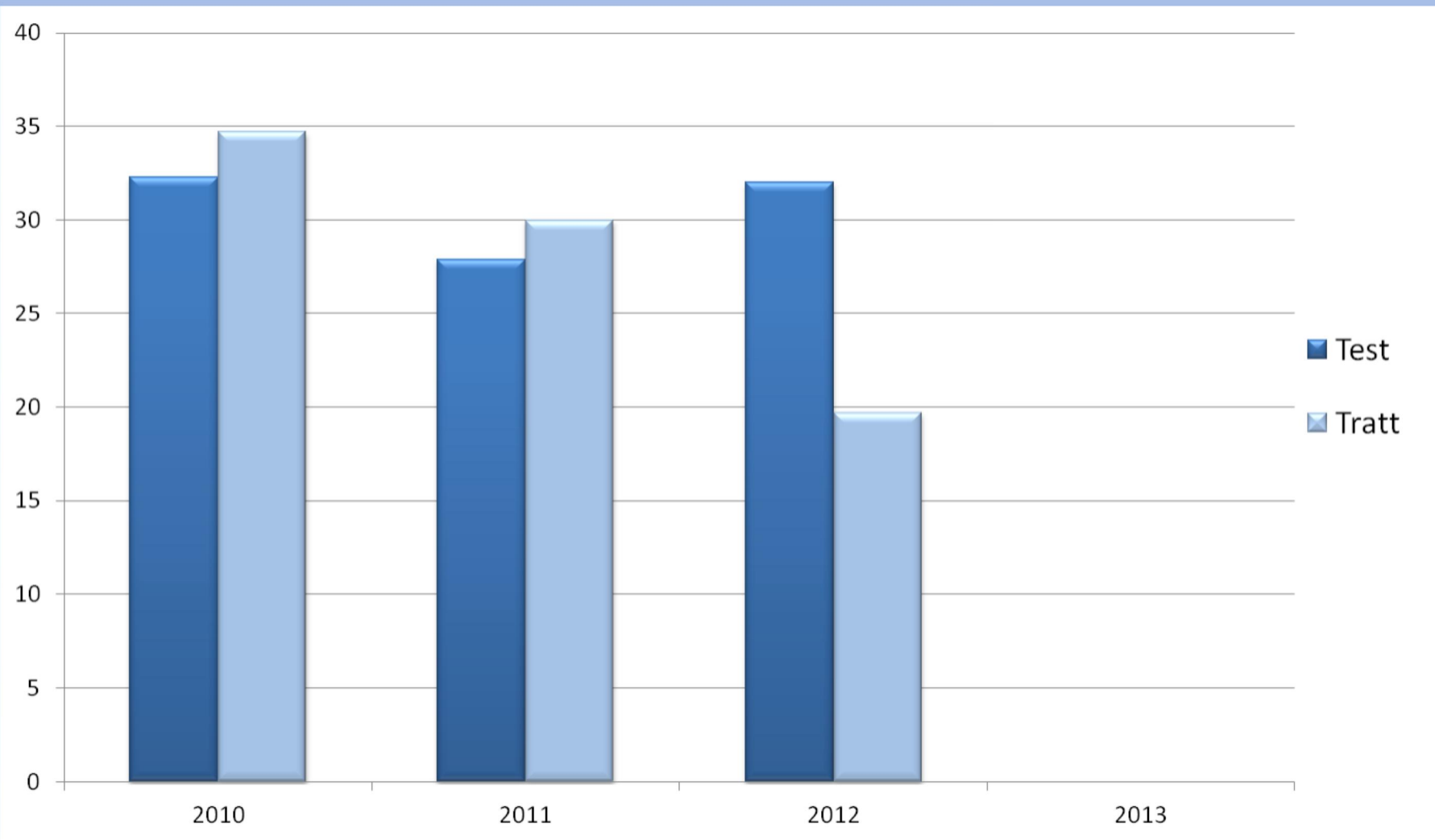


CLASSE A

% piante sintomatiche Novellara



% piante sintomatiche Carpi



Cavezzo

Lambrusco Salamino del 2009



- NON TRATTATO:

n°4 piante sintomatiche

- TRATTATO:

nessuna pianta sintomatica

Le perdite da mal dell'esca



Le perdite da mal dell'esca:



1. Mancata produzione
2. Gestione delle fallanze e dei reimpianti

1. Mancata produzione



Capacità produttiva: 90%



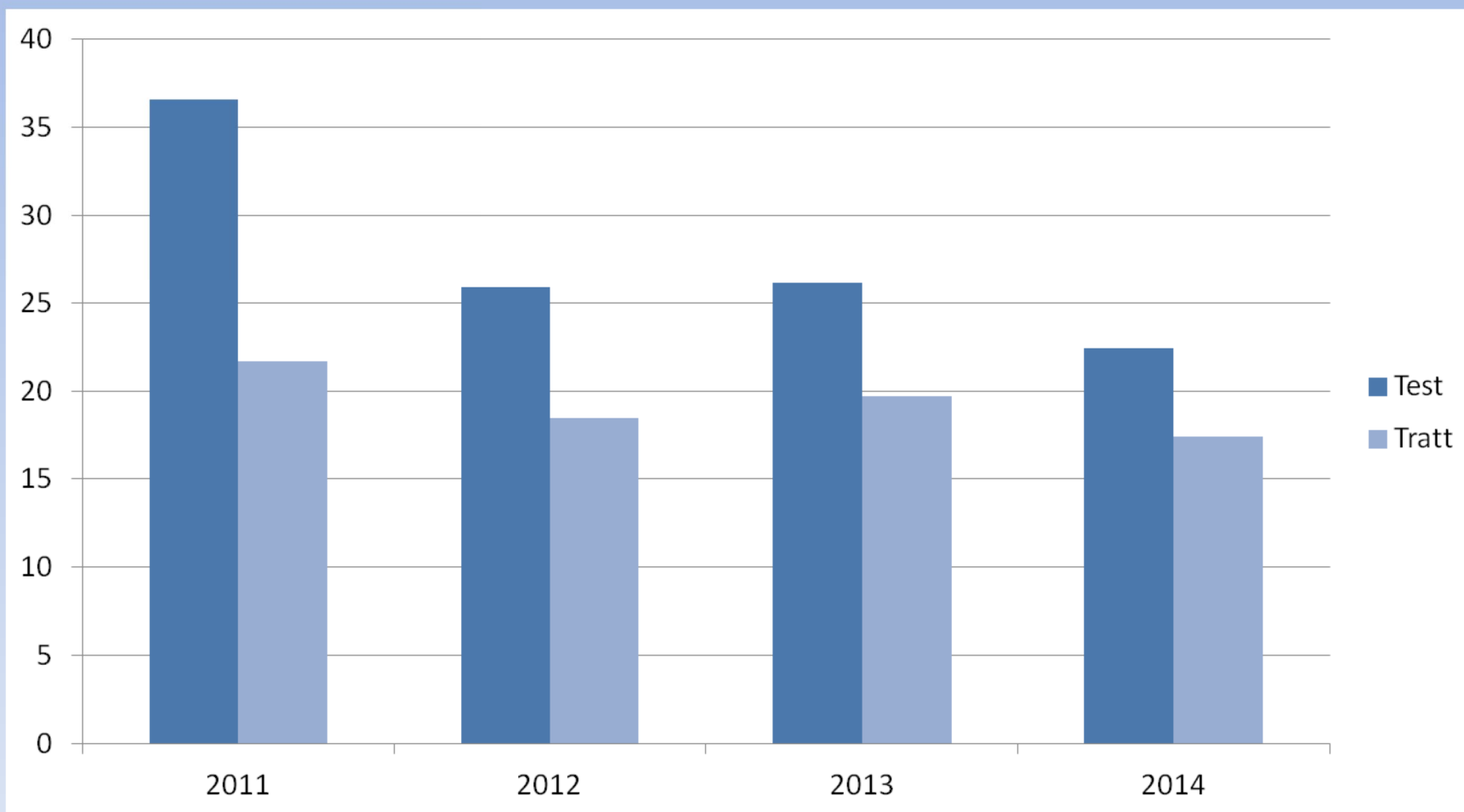
Capacità produttiva: 60%



Capacità produttiva: 0%

Novellara – Lambrusco Salamino

1. Mancata produzione (q.li/Ha)



Novellara – Lambrusco Salamino

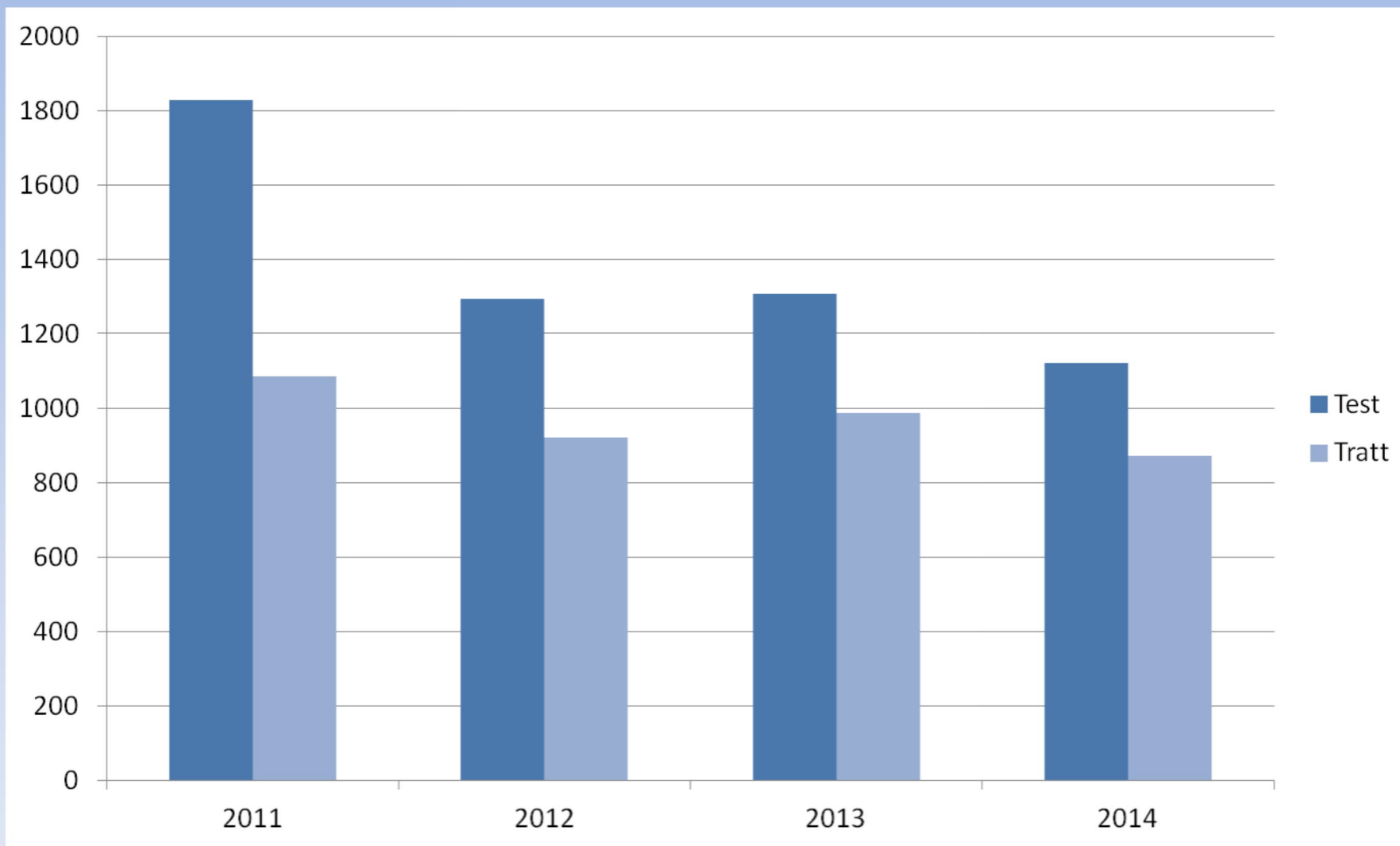
1. Mancata produzione (€/Ha)

(9,1 kg/pianta – 2200 piante/ha – 50€/q)

ANNO	TEST	REMEDIER	DIFFERENZA
2011	1829,86	1083,93	€ 745,93
2012	1293,40	921,43	€ 371,97
2013	1307,29	985,71	€ 321,58
2014	1121,53	871,43	€ 250,10

Novellara – Lambrusco Salamino

1. Mancata produzione (€/Ha)



2. Gestione fallanze e reimpianti



- individuazione pianta
- estirpazione
- allontanamento materiale
- preparazione buca
- barbatella e shelter
- messa a dimora
- interventi specifici in allevamento

Novellara – Lambrusco Salamino

2. Gestione fallanze e reimpianti 2011-2014

TEST	REMEDIER
141 piante morte	51 piante morte



Novellara – Lambrusco Salamino

2. Gestione fallanze e reimpianti 2011-2014

(€ 20 per ogni pianta sostituita)

TEST	REMEDIER	DIFFERENZA
2820	1020	€ 1800

