

KERÜLENDŐ HELYTELEN METSZÉSMÓDOK

Nagy kiterjedésű és számú metszési seb jelenléte, a sebek felhalmozódása a szőlőtőke törzsének felső részén vagy a sebek elhelyezkedése a többéves fás részek közelében



A tőkék törzsének újranivelése vagy **visszavágása** művelésmód váltás esetén idősebb ültetvényekben, a törzsmagasság csökkentésére vagy a kordon elhalt részének eltávolítására



A **lemetszett vesszők**, a **tünetes/elhalt fás részek**, a **venyige** hozzájárul a GTDs kórokozók terjedéséhez



Lemetszett vesszők, a venyige ültetvényben hagyása

Fomitiporia szaporító képletei

Eutypa lata szaporító képletei

TOVÁBBI INFORMÁCIÓ ÉRHEŐ EL A TUDÁSBÁZIS FELÜLETÉN

www.winetwork.uni-eszterhazy.hu
www.winetwork-data.eu

AZ ESCA ÉS A SZŐLŐ TŐKEBETEGSÉGEI HELYES METSZÉSI ELJÁRÁSOK



A **metszési sebek** kaput **nyitnak** a szőlő tőkebetegségek (Grapevine Trunk Diseases, GTDs) kórokozói számára, míg a lemetszett **vesszők**, a **venyige** és a tünetes tőkék pedig **fertőzési forrásként** szolgálnak. A **megelőzést szolgáló védekezési** stratégiák alkalmazását lehetőleg minél korábban, már a **telepítés évében** szükséges megkezdeni. Az egyik **legnagyobb hiba** a szőlő tőkebetegségek elleni védekezésben, hogy a termesztők általában csak a szőlő tőkebetegségek (GTDs) által okozott **levéltünetek megjelenését követően** kezdnek el védekezési stratégiákat alkalmazni.

Tényezők, melyek hatással lehetnek a metszésre

A metszéshez kapcsolódó tényezők a következők: művelés mód, időjárási körülmények a metszés során, a metszési sebek száma és nagysága, a metszési sebek elhelyezkedése, a meghagyott csapok és szálvesszők hossza, a metszési sebek védelme, késői metszés, minimális vagy kettős metszés, a lemetszett vesszők, a venyige kezelése mind-mind hozzájárulnak a szőlő tőkebetegségek (GTDs) fertőzésének kockázatához.



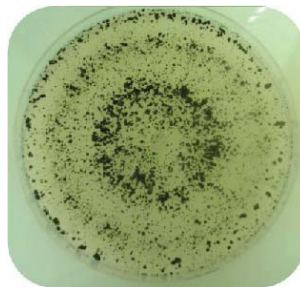
Kordon művelés módú tőke fás részének keresztmetszete, melyen a GTDs okozta belső faszöveti elváltozás látható a metszési sebek alatt

A METSZÉS IDŐZÍTÉSE

A szőlő tőkebetegségek közé sorolt kórokozó gombák spóráinak felszabadulására és szóródására jelentős hatással vannak az **időjárási viszonyok**, ezért fontos a metszést száraz **időben** végezni, mikor az újabb fertőzések kialakulásának kockázata alacsonyabb. Amennyiben lehetséges, a metszést a **kora őszi** vagy a **késő téli időszakra** (lehetőleg minél közelebb a rügyfakadáshoz) célszerű időzíteni, mikor a hőmérséklet magasabb annak érdekében, hogy **csökkentsük az új fertőzések kialakulását és elősegítsük a sebek gyógyulását**.

A METSZÉSI SEBEK VÉDELME

- A metszési sebek **védelmét** a betegség okozta **levéltünetek fejlődését megelőzően** kell megkezdeni, ez alapvető fontosságú a GTDs elleni védekezésben
- A metszési sebek kezelését a **metszést követően rövid időn belül** el kell végezni, az új fertőzések kialakulásának csökkentésére
- A **mézgák és a gombaölő szerek** (biológiai vagy kémiai) kizárólag csak **megelőző** kezelésként alkalmazva **hatékonyak**, melyek csökkentik az új fertőzések kialakulását
- A sebek kezelését **minden seben vagy sérülésen** el kell végezni, akár metszési vagy akár mechanikai sérülésről legyen szó
- A **kémiai gombaölő szerek** készítmények azonnal kifejtik hatásukat a sebekben, a legnagyobb korlátjuk, viszont hogy aktivitásuk és hatástartamuk rövid ideig tart
- A **Trichoderma** fajoknak időbe telik, mire kolonizálják a metszési sebeket, viszont a kezelést követő 8 hónapon keresztül képesek megvédeni a sebeket
- A **permetezéssel kijuttatott** sebkezelő anyagok hatékonysága megegyezik az ecseteléssel való kijuttatás hatékonyságával, amennyiben magas lémenyiséggel történik a kezelés



METSZÉS TEKINTETTEL A SZŐLŐ TŐKEBETEGSÉGEIRE

Feltételezhetően a művelési- és a hozzá kötődő metszésmód **csökkentheti a fertőzéseket** és a GTDs kórokozóinak bejutását az idősebb fás részekbe, amennyiben a metszés végrehajtása során a kitűzött cél a **metszési sebek számának és méretének csökkentése, a nagy metszési sebek ejtésének kerülése** (általában az idősebb ültetvényekben a törzs újranevelésére használják) és a **csapok/termővesszők hosszának növelése**.

GUYOT-POUSSARD METSZÉSMÓD

A Guyot-Poussard metszésmód lényege, hogy évről-évre **fenntartják a nedvkeringés akadálytalan útját** azzal, hogy metszési sebeket csak a kordon felső részén ejtenek.

A Guyot-Poussard **metszésmód potenciális előnyei** alább felsorolásra kerülnek, az eljárás tudományos igazolása továbbra is hiányzik:

- A metszési sebek számának és méretének csökkentése minimalizálja a GTDs okozta új fertőzések kialakulását
- Kerülni kell a törzs újranevelésével vagy visszavágásával járó, általában idősebb ültetvényekben alkalmazható, nagy felületű sebek keletkezését
- A nedvkeringés akadálytalan útjának fenntartása hozzájárul a szőlő kiegyensúlyozottabb fiziológiai állapotához, ezáltal kevesebb tünet kialakulásához



KETTŐS METSZÉS

A kettős metszés a késői metszés (a metszés márciusi elvégzése) egy változata, melyet az utóbbi időben alkalmaznak a szőlő tőkebetegségei ellen megelőző kezelésként, csapos metszés módú ültetvényekben a GTDs fertőzési arányának csökkentésére.

A **kettős metszés** két külön eljárást foglal magában:

- (1) válogatás nélküli előmetszést
- (2) a kívánt művelésmóddhoz tartozó fő metszést

- Az előmetszés tulajdonképpen egy válogatás nélküli gépi előmetszést jelent, mely egyenletes magasságban, hozzávetőleg 30-45 cm távolságra történik a csapoktól.

- A második eljárás során pedig kialakításra kerül a kívánt művelés mód a késő téli időszakban, eltávolítva a fertőzött tőkét és csökkentve az új fertőzéseket.



A FERTŐZÉSI FORRÁSOK KEZELÉSE

A levéltüneteket vagy faszöveti elváltozásokat mutató tőkéken található GTDs kórokozók **szaporító képletei potenciális fertőzési forrást jelentenek az új fertőzéseknek**. A kórokozók szaporító képletei megtalálhatók az elhalt hajtásokon, leveleken, elszáradt fürtökön, több éves fás részek kérge alatt (törzs, kordon), elhalt fás részeken és a lemetszett vesszőkön, venyigén. A **fertőzési forrásokat** - a lemetszett vesszők, a venyige és a tünetes/elhalt tőkék – minél hamarabb **el kell távolítani** az ültetvényből megelőzve az új fertőzések kialakulását.